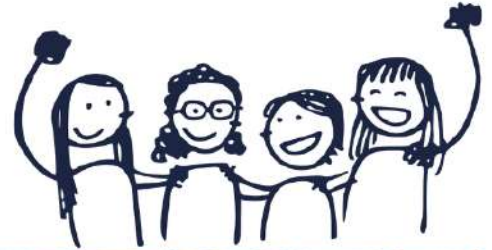




¡EL DEPORTE ESCOLAR DE NUEVO EN MARCHA!

A comienzos de Octubre se puso en marcha el programa de Deporte Escolar en todos los centros escolares de Oarsoaldea. Después de un curso inusual, este año tanto l_s niñ_s como los padres y las madres han vuelto con ganas a la oferta deportiva, y se ha recuperado el nivel de participación de años anteriores.



CADA VEZ MÁS: 1400 NIÑOS Y NIÑAS, 140 GRUPOS

Más de 1400 niñ_s se han inscrito a la oferta comarcal y se han creado 140 grupos. Cabe destacar que ha aumentado considerablemente la apuesta por grupos mixtos debido a la buena experiencia recogida el año anterior.



**Denok gara eskola kirola.
Mugitu, jolastu, hezi!**





Para poner en funcionamiento toda esta estructura, l_s coordinador_s de los 11 centros escolares y cerca de 51 educador_s trabajan estrechamente con l_s coordinador_s de Deporte Escolar, intentando que la oferta deportiva sea lo más atractiva y variada posible.



LOS FINES DE SEMANA DE NUEVO LLENOS DE DEPORTE

Las sesiones en los centros comenzaron a principios de mes, pero este sábado se ha realizado la primera jornada de fin de semana. En ella han podido probar la Piragua, el Remo, Actividades en la Naturaleza, sesión de Ritmo y la Pelota.



**Denok gara eskola kirola.
Mugitu, jolastu, hezi!**

