

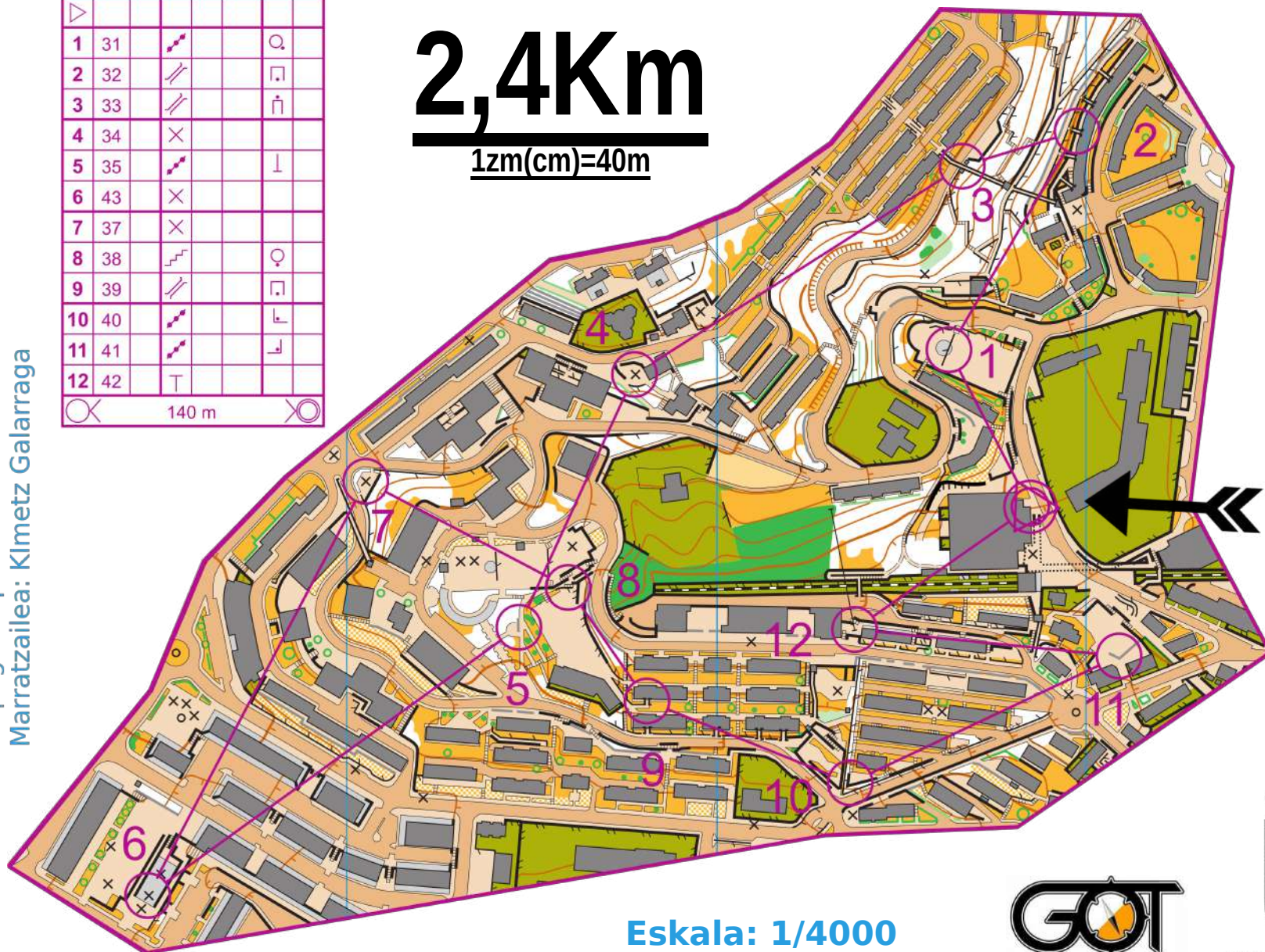
ALABERGA, GALTZARABORDA ETA BERAUNGO ORIENTAZIO IBILBIDEA

RECORRIDO DE ORIENTACIÓN ALABERGA, GALTZARABORDA Y BERAUN

A.-G.-B.	2,4 km		
▷			
1	31		
2	32		
3	33		
4	34		
5	35		
6	43		
7	37		
8	38		
9	39		
10	40		
11	41		
12	42		

140 m

2,4Km
1zm(cm)=40m



- ARGIGARRIAK**
- autobia, errepidea
 - pista, orgabidea
 - bidea, bidezidorra
 - bidezidorra, xendra atzemateko zailak
 - hesi pasaezina, pasa daitekeen
 - harresi pasaezina, pasa daitekeen
 - linea elektrokoak
 - lubaki pasaezina
 - pasa daitekeen lubakia
 - etxea, hondakina
 - harkaitza, harriak
 - harkaitzak, harriak
 - sestra kurba, nagusia, laguntzailea
 - ezponda, lur-hesia
 - kota, zulo bikiak
 - higadurazko lubakia, sakana
 - zuloa, lubanarroa, haltzuloa
 - mugarria, zutabea
 - errepikagailua ala oroliarri, ikatzitokia
 - soroa, fruta-arboladia, mahastia
 - landaretzako muga
 - landarenik gabeko eremua
 - zuhaitz bakanak
 - baso garbia, ez oso trinkoa
 - baso trinkoa, oso trinkoa
 - sasitza trinkoa, oso trinkoa
 - zuhaitz bereizgarria, zuhaikoa
 - erreak, erreka
 - putzua, iturburua, umalea
 - lur zingiratsua
 - lur pribatua edota pasabide debekatua
 - ez pasa, zuhaitz erorita
 - ur gunea, ez pasa
- LEYENDA**
- autovia, carretera
 - pista, camino carretero
 - camino, senda
 - senda, senda poco visible
 - valla impasible, pasable
 - muro impasible, pasable
 - lineas eléctricas
 - cortado infranqueable
 - cortado franqueable
 - casa, ruina
 - roca, piedra
 - montón de rocas, de piedras
 - curva de nivel, maestra, auxiliar
 - cota, hoyo pequeña
 - surco de erosión, barranquera
 - hoyo, foso, cueva
 - mojón, poste
 - repelidor o monumento, carbonera
 - campo de cultivo, viñedo
 - límite de vegetación
 - terreno abierto
 - terreno con árboles dispersos
 - bosque carrera rápida, lenta
 - bosque carrera difícil, muy difícil
 - maleza carrera lenta, muy lenta
 - árbol característico, arbusto
 - arroyo permanente, no permanente
 - pozo, manantial, fuente
 - terreno pantanoso
 - terreno privado o prohibido
 - prohibido el paso, árbol caído
 - punto de agua, zona prohibida

**IRTEERA/SALIDA
HELMUGA/LLEGADA**

Alaberga,
Galtzaraborda
eta Beraungo
orientazio
ibilbidea

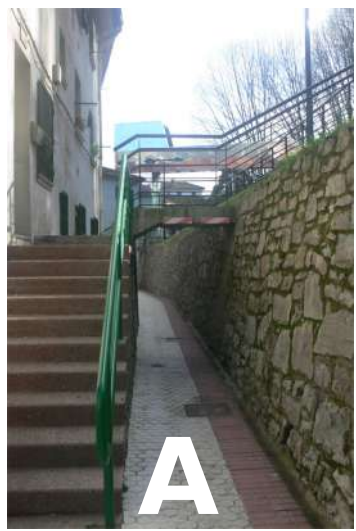


Mapagilea: paski
Marratzailea: Kimetz Galarraga

Eskala: 1/4000



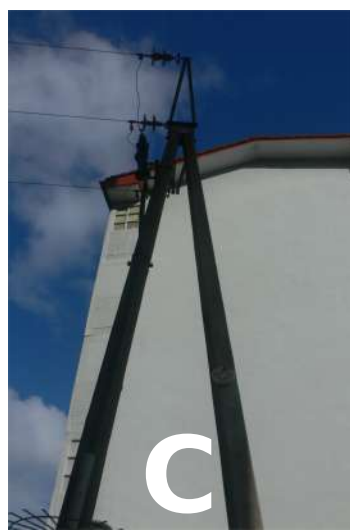
Errenterriko Udala



A



B



C



D



E



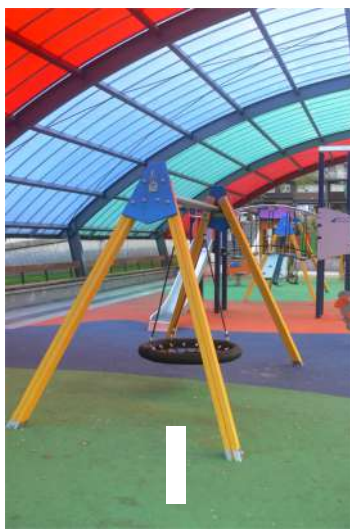
F



G



H



I



J



K



L

1	2	3	4	5	6	7	8	9	10
11	12								

