



REMODELACIÓN PLAZA EN AZKUENE



INTRODUCCIÓN

Se redacta la presente memoria, con el objeto de hacer una propuesta que mejore el actual espacio ajardinado de la Calle Azkuene.

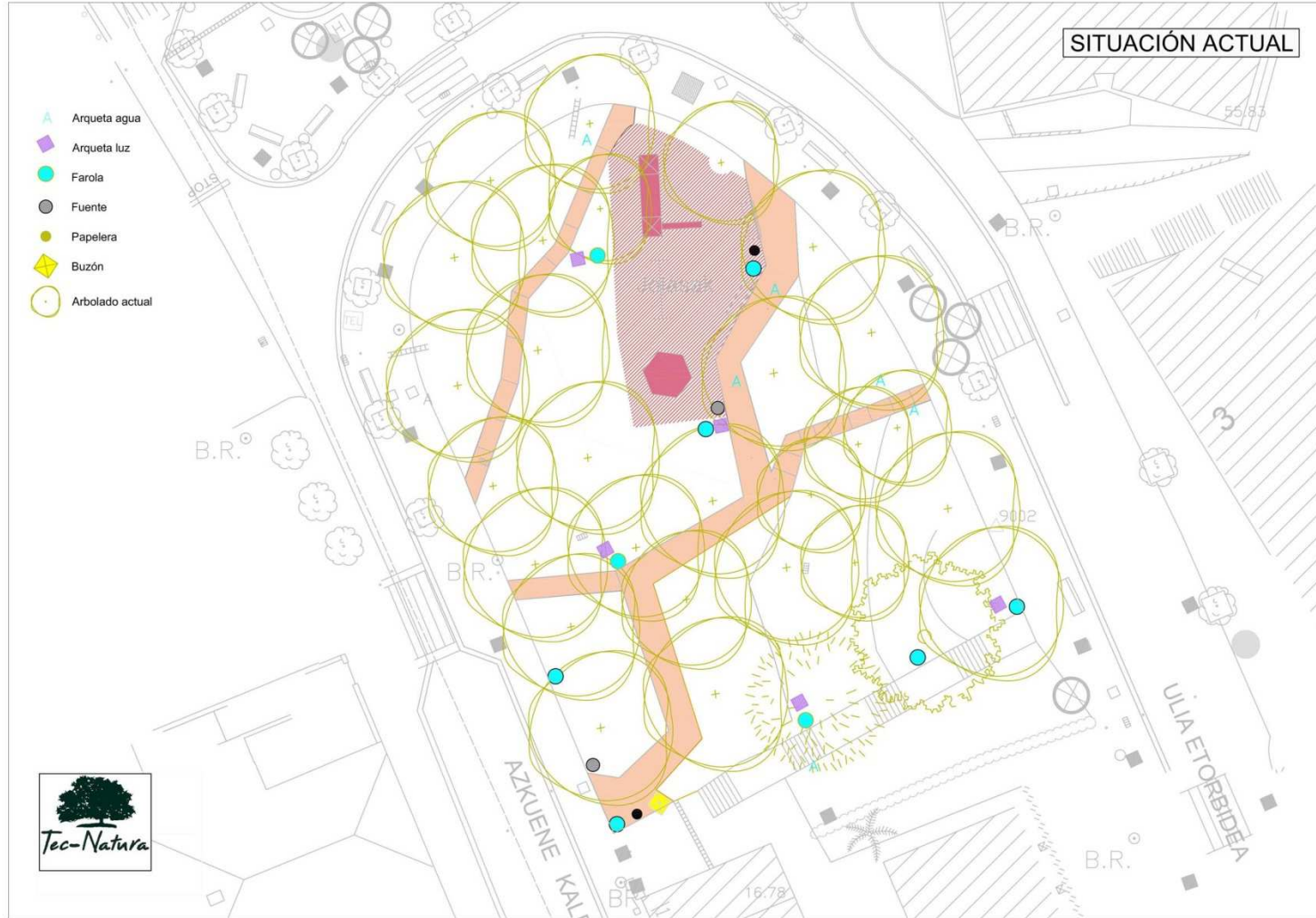
Nos encontramos con un espacio ajardinado de aproximadamente 1.000 m², dotado de una estructura de caminos, así como con un espacio de juegos infantiles.

La característica más destacada de la zona, es la masa de arbórea de Tilos (*Tilia plathiphyllus*) existente, nos encontramos con 29 ejemplares.

Siendo el tilo un árbol de gran porte, consideramos que la densidad de plantación es excesiva, lo que afecta al desarrollo de los árboles, compitiendo entre ellos tanto por los nutrientes como y el agua presentes en el suelo, como por el espacio en sí.

Estos árboles, plantados a una distancia media de 6,5 mts, forman una masa vegetal muy densa, que impide el paso de la luz lo que no favorece el desarrollo del estrato herbáceo, (césped).







PROPUESTA DE REMODELACIÓN

Con el fin de exponer correctamente la propuesta de remodelación, la dividimos en las siguientes zonas o ámbitos de actuación.

- 1. Arbolado.**
- 2. Zona de juegos existente.**
- 3. Nueva zona de convivencia.**
- 4. Muretes de contención.**
- 4. Macizos de plantación y césped.**
- 5. Caminos.**

Como idea central, decir, que lo que buscamos, es definir claramente zonas del jardín con usos diferentes.

Hay una máxima que hay que conocer: **“ UN jardín de sombra es difícil de mantener”sobre todo en cuanto al césped se refiere.**

Aunque como ya hemos comentado, vamos a dotar de más luz al espacio, nuestro jardín será irremediamente....UN JARDIN DE SOMBRA!

Por eso, hemos pensado que podíamos reducir el espacio ajardinado en favor de otros usos: *Espacio de convivencia y ampliación de juegos de niños.*

Y por otro lado, en cuestión de ajardinamiento, partiendo de la base que el propio arbolado ya confiere a la zona su carácter de jardín, proponemos unas zonas de plantaciones de sombra y otras de césped, donde precisamente encontramos más luz.

Incluimos a continuación un plano de zonificación final





DESARROLLO DE LOS AMBITOS MENCIONADOS:

1.- ARBOLADO

Con el fin de dotar de más luz al espacio ajardinado, se plantea la eliminación de una serie de ejemplares, en lo que podríamos denominar un “aclareo” de la masa arbórea existente.

Con esta acción perseguimos dos mejoras:

- Dotar de mayor claridad al espacio ajardinado.
- Favorecer el correcto desarrollo de los ejemplares seleccionados.

Para ello se seleccionan los ejemplares mejor ubicados y con un porte y estado fisiológico adecuado como árboles a conservar.

Se respetan también, los ejemplares “especiales” como el magnolio.



2.- Zona de juegos existente

Actualmente, la zona de juegos ocupa parte de la plataforma llana existente en el parque.



Proponemos ampliar la zona de pavimento de seguridad sobre toda la plataforma llana.

La ampliación se realizaría hasta línea marcada en la imagen, instalando en ese punto un seto de 80 cms de altura para delimitar la zona.



En el otro extremo de la zona de juegos, nos encontramos con un parterre que discurre longitudinal a la acera. Contenido con unos rondinos de madera tratada, que se encuentran podridos. Su ubicación tan próxima a la zona de juegos, hace que se vea sometida a un continuo pisoteo por parte de los niños.

Proponemos eliminarlo y ampliar en este punto también el suelo de seguridad.

La misma empalizada de rondinos sirve para evitar caídas hacia la zona de niños.

Siguiendo con la misma solución del parterre y de cara a evitar caídas hacia esta zona, proponemos ampliar el actual vallado existente en esta zona.





En cuanto a la propuesta de renovación de los juegos de niños, planteamos el mantener los juegos actuales y añadir unos cuantos elementos más, que llenen el nuevo espacio ganado al parque.

Los actuales juegos, que han resistido los envites de la población, tienen “su puesto, ganado”, es necesario realizar un lavado de cara, pintándolos y ajustándolos.

Lo que si se renovararía, es el actual pavimento de seguridad, dotándolo de color y un diseño moderno.

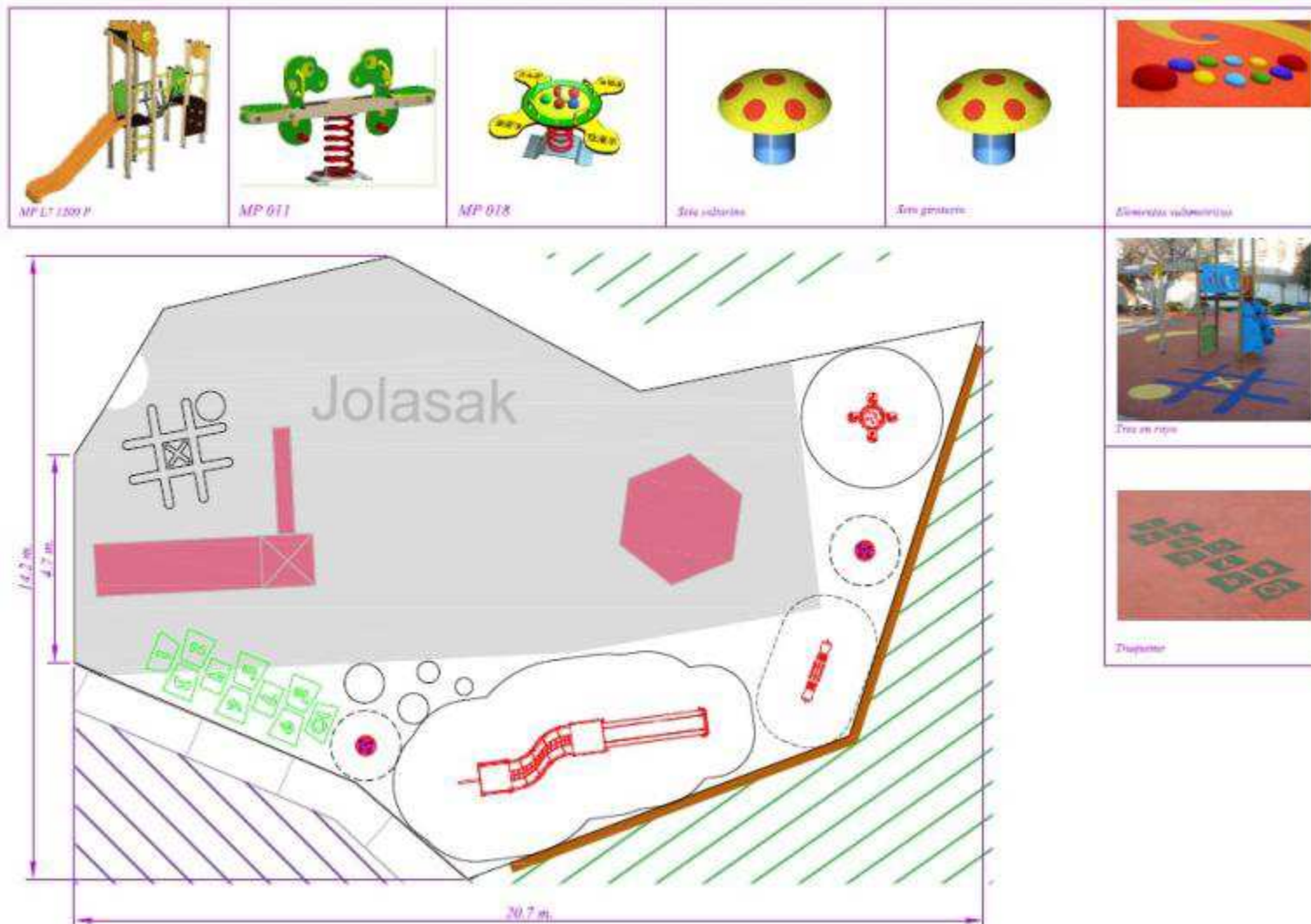
La propuesta contempla realizar el nuevo pavimento sobre el existente, con el objeto de evitar la retirada del actual y los consiguientes problemas de vertido.

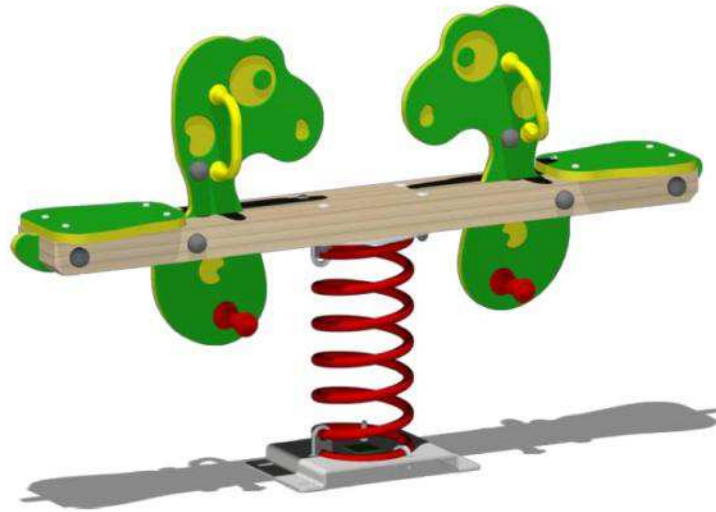
Y por otro, aumentar el grosor del caucho, acercándolo a las nuevas exigencias actuales en cuestión de seguridad.

Los nuevos diseños de los pavimentos de caucho nos permiten incorporar juegos en superficie como los que proponemos en nuestra memoria.



Croquis de los juegos





Croquis del nuevo pavimento de diseño





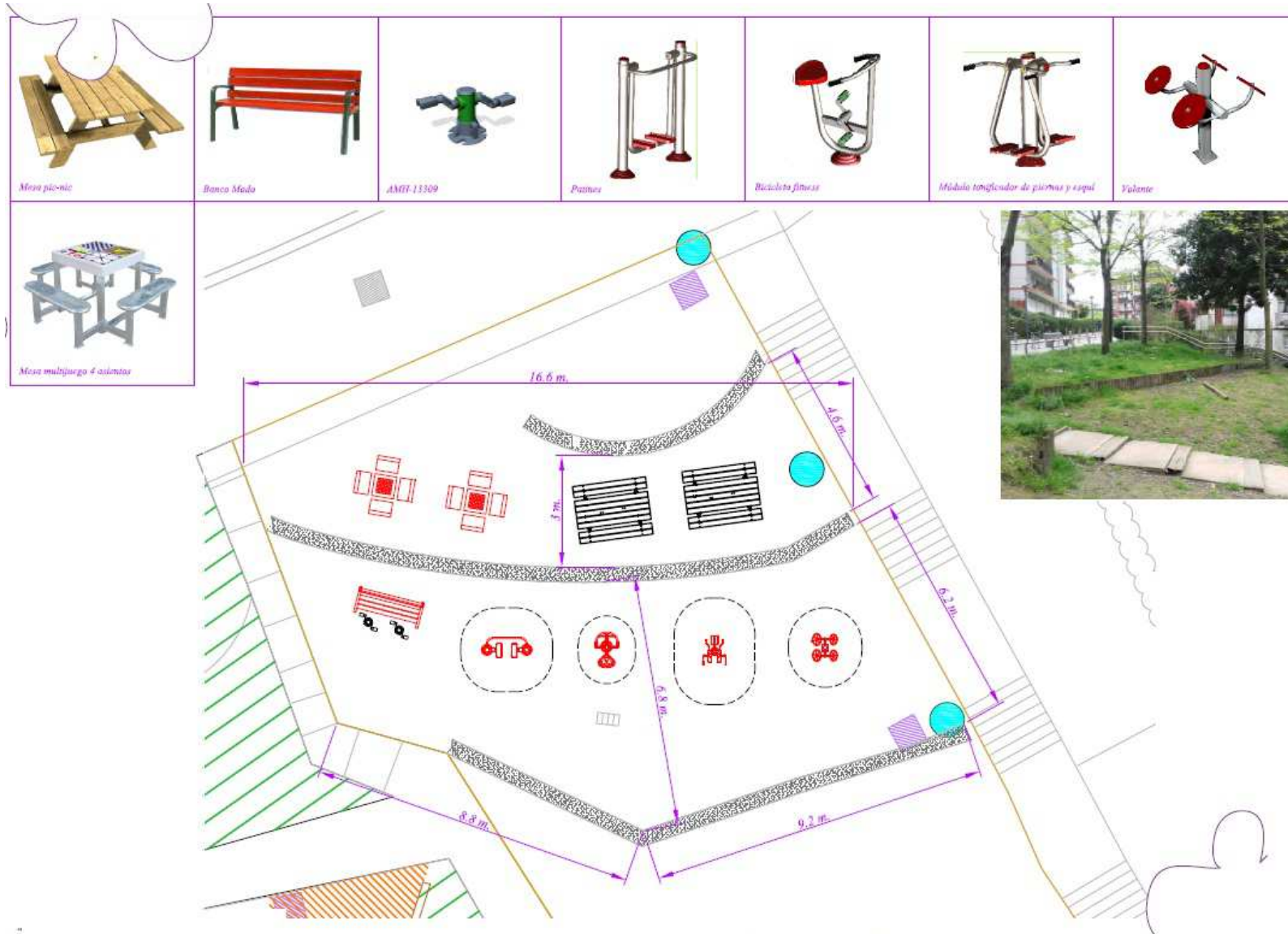
3.- nueva Zona de convivencia y juegos saludables

Tal y como comentábamos antes, hemos dotado de uso, a uno de los espacios del jardín.

En este caso, pensamos que el ofrecer juegos saludables orientados a gente de más edad y unas mesas de juego, tipo ajedrez, parchis...fomentaría el uso de la zona.



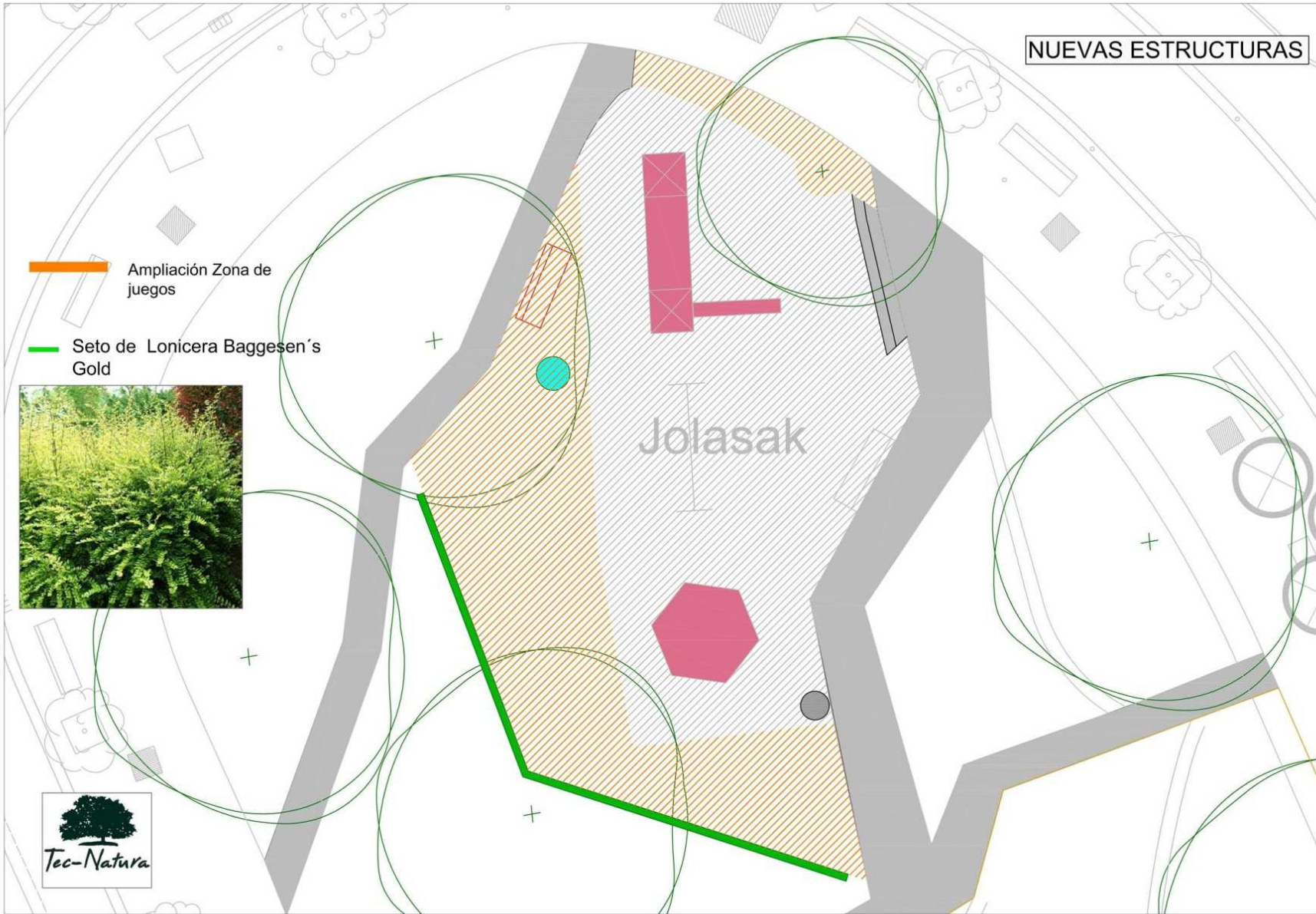
Croquis de la nueva área de convivencia y juegos saludables



NUEVAS ESTRUCTURAS

 Ampliación Zona de juegos

 Seto de Lonicera Baggesen's Gold



3.- Muretes de contención... Gaviones

Para salvar el desnivel existente entre la parte alta y baja de la plaza el terreno se encuentra “aterrazado” de una forma muy suave.



En muchos puntos el material utilizado para realizar la contención se ha degradado y se encuentra en mal estado.

Queremos introducir un elemento estructural que le aporte fuerza al conjunto y que al mismo tiempo sea funcional. Para ello seleccionamos los gaviones.

Que nos permiten elegir cualquier tipo de piedra decorativa para confeccionarlos

Así como emplear las secciones y tamaños que se adecuen a nuestras necesidades.



Nos permiten incluso iluminarlos

Nos permiten integrarlos a nuestro antojo con la vegetación

Plano de ubicación de gaviones:





Gaviones

4.- *Macizos de plantación y césped*

El manto encespedado hasta el momento era pobre o inexistente, ya que la masa arbórea no dejaba pasar la luz necesaria para su correcto desarrollo. Una vez reducida esta masa foliar, las condiciones vuelven a ser favorables tanto para establecer correctamente un césped, así como para la plantación de macizos arbustivos.

Se generan unas zonas de césped y otras de macizos arbustivos.

En el caso de los macizos arbustivos se ha seleccionado una planta como líder en el esquema, se trata de una gramínea, *Stipa tenuissima* que aportará mucho movimiento al conjunto. Su distribución se realizara en bandas uniendo o siguiendo con el esquema que dibujan los gaviones en la parte alta de la plaza.





Abelia Kaleidoskope



Ceanothus thrysiflorus

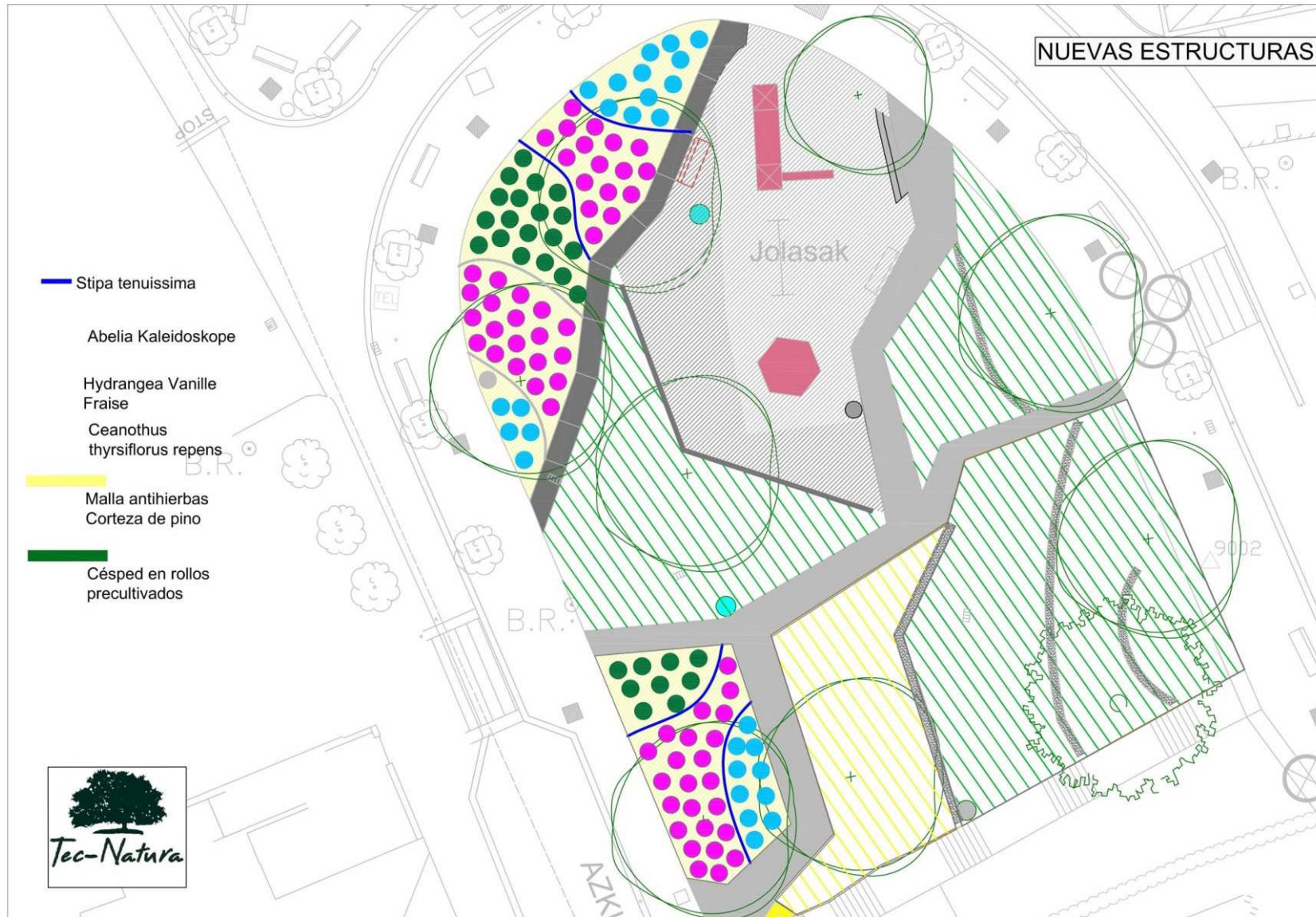


Stipa tenuissima



Hydrangea Vanille
Fraise

Plano de plantaciones:





La instalación del césped se llevaría a cabo mediante la colocación de rollos de césped precultivado, lo que permite disfrutar con rapidez de un césped maduro, denso y sano.



En primer lugar se llevaría a cabo la preparación del terreno mediante mejora del mismo, esta consistiría en una primera labor de descompactado del terreno existente, con aporte de arena de sílice y compost, mezclado y rastrillado para la nivelación del terreno.

5.- Caminos

Los caminos interiores del parque serán arreglados manteniendo su actual diseño.

Para ello trataremos la superficie con resina o un material tipo slurry de forma que su aspecto quede totalmente renovado.

De la misma manera los escalones de traviesas deteriorados, serán retirados y sustituidos por nuevas traviesas ecológicas para adecuarnos a la nueva legislación.

Y los que dejamos en su sitio, serán convenientemente tratados con tintes de protección de poro abierto.





En Oiartzun a jueves, 05 de mayo de 2016

José Diego Serrats Urrecha

Ingeniero Agrónomo

Dtor. Gerente