

## PASAIA KIROL BADIA

- |  |   |   |
|--|---|---|
| <p><b>1</b> Kalparra eraikina<br/>Edificio Kalparra</p>            | <p><b>7</b> Andonaegiko hockey- eta futbol-zelaia<br/>Campo de hockey y fútbol de Andonaegi</p> | <p><b>13</b> Usozeko pista<br/>Pista Usoz</p>                               |
| <p><b>2</b> San Pedroko pilotalekua<br/>Frontón de San Pedro</p>   | <p><b>8</b> Trintxerpeko gimnasioa<br/>Gimnasio de Trintxerpe</p>                               | <p><b>14</b> Biteri plaza<br/>Plaza Biteri</p>                              |
| <p><b>3</b> San Pedroko gimnasioa<br/>Gimnasio de San Pedro</p>    | <p><b>9</b> Tximistarriko eskalada-eskola<br/>Escuela de escalada de Tximistarri</p>            | <p><b>15</b> Ibaiondo Pilotalekua<br/>Frontón de Ibaiondo</p>               |
| <p><b>4</b> Trintxerpeko pilotalekua<br/>Frontón de Trintxerpe</p> | <p><b>10</b> Donibaneako kirolgunea<br/>Complejo deportivo de Donibane</p>                      | <p><b>16</b> Don Boscoko futbol-zelaia<br/>Campo de fútbol de Don Bosco</p> |
| <p><b>5</b> Azkueneko pistak<br/>Pistas de Azkuene</p>             | <p><b>11</b> Donibaneako pilotalekua<br/>Frontón de Donibane</p>                                | <p><b>17</b> Skate gunea<br/>Zona Skate</p>                                 |
| <p><b>6</b> Aranederreko pistak<br/>Pistas de Araneder</p>         | <p><b>12</b> Donibaneako kirolgunea<br/>Complejo deportivo de Donibane</p>                      |   |

60.000 m<sup>2</sup>



## PASAIA BADIA AKTIBOIA



### JARDUERA FISIKORAKO ETA KIROLERAKO ORIENTAZIO ZERBITZUA

Udalerrian orientaziorako jarri den zerbitzu berri honen bitartez, zuzeneko kontsultei nahiz ikastetxe, ambulatorio, kiroldegi eta gizarte zerbitzuetatik iristen diren kontsultei erantzungo die aditua den gure orientatzaile Xabik; betiere, eskatzailearen ezaugarrien arabera gomendioa egingo du, eta eskualdean diren baliabide eta zerbitzuak izango ditu kontuan. Halaber, jarduera fisikorako plana herritarrek bizimodu aktiboagoa eta osasuntsuagoa izan dezaten egingo da, norberaren beharretara egokitu ondoren.

### SERVICIO DE ORIENTACIÓN PARA LA ACTIVIDAD FÍSICA Y EL DEPORTE

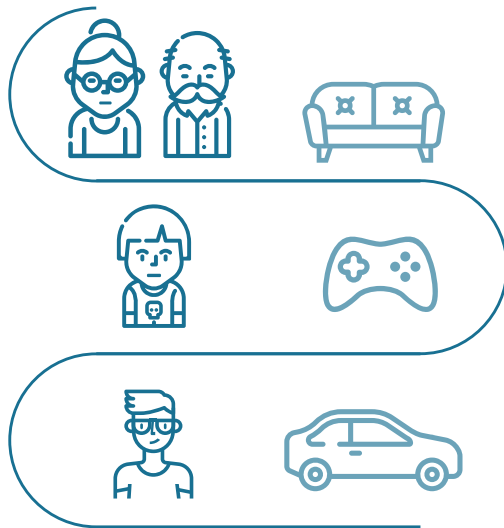
*El nuevo servicio de orientación que se ha puesto en marcha en el municipio posibilitará tanto las consultas directas como las derivaciones desde los centros educativos, ambulatorios, complejos deportivos y servicios sociales para que Xabi, nuestro orientador experto, recomiende, según el perfil de cada persona y teniendo en cuenta los recursos y servicios de cada zona, el planning de actividad física que más se ajuste a sus necesidades a fin de que estas personas tengan una vida más activa y saludable.*



1

## JARDUERARIK EZA DETEKTATU DETECTAR LA INACTIVIDAD

HERRITAR GUZTIENTZAKO ZERBITZUA  
SERVICIO ORIENTADO A TODA LA  
CIUDADANÍA



2

## KAIKO XABI NAIZ!

ORIENTATZAILEA · ORIENTADOR  
HARREMANETAN JARRI · CONTACTA

☎ 634 555 049

✉ [aktibatu@pasaia.net](mailto:aktibatu@pasaia.net)



3

## MARTXAN JARRI PUESTA EN MARCHA

INGURUAN ESKAINTZEN DIREN JARDUERA  
FISIKOETAN PARTE HARTZEKO AUKERA  
IZANGO DUZU.  
TENDRÁS LA OPORTUNIDAD DE PARTICIPAR  
EN LAS ACTIVIDADES FÍSICAS DEL ENTORNO.



+ Info

\* Ez izan zalantzarik, jar zaitez harremanetan eta has zaitez orain bizitza osasuntsuagoa egiten!  
¡No lo dudes, ponte en contacto y comienza ya a tener una vida más saludable!

# AKTIBA ZAITEZ! ¡ACTÍVATE!

Bizitza aktiboagoa egiten lagunduko dizut!  
¡Te ayudaré a conseguir una vida más activa!